

<i>Elaborato</i>	<i>Livello</i>	<i>Tipo</i>	<i>Sistema / Edificio / Argomento</i>	<i>Rev. 00</i>
GR SD 05800 ETQ-00024172	CC	DM - Disegni Meccanici	S0B - Garigliano - Reattore - attrezzature varie di refueling	Data 11/07/2013
<b>Centrale / Impianto:</b>	Sito di Garigliano - Archivio Storico - Disegni, elaborati vari			
<b>Titolo Elaborato:</b>	PRESSA VERTICALE PER CANALI IN ACC. INOX ASSIEME			
PRIMA EMISSIONE				
<i>Timbri e firme per responsabilità di legge</i>				
Autorizzato				
SORVEGLIANZA SUGLI ELABORATI PRODOTTI DA AGS ITALIA - GR SD				
Motivo invio: Per Benestare				
ESTERNO		DCE-GAR Viriglio M.	DCE-GAR Moraca R.	DCE-GAR Cirillo P.
<b>Incaricato</b>	<b>Collaborazioni</b>	<b>Verifica</b>	<b>Approvazione / Benestare</b>	<b>Autorizzazione all'uso</b>

PROPRIETA'

Cirillo P.

LIVELLO DI CLASSIFICAZIONE

Aziendale

**Livello di Classificazione:** Pubblico, Aziendale, Riservato Aziendale – riproduzione vietata, Uso Ristretto – riproduzione vietata  
Il presente elaborato è di proprietà di Sogin S.p.A. È fatto divieto a chiunque di procedere, in qualsiasi modo e sotto qualsiasi forma, alla sua riproduzione, anche parziale, ovvero di divulgare a terzi qualsiasi informazione in merito, senza autorizzazione rilasciata per scritto da Sogin S.p.A.

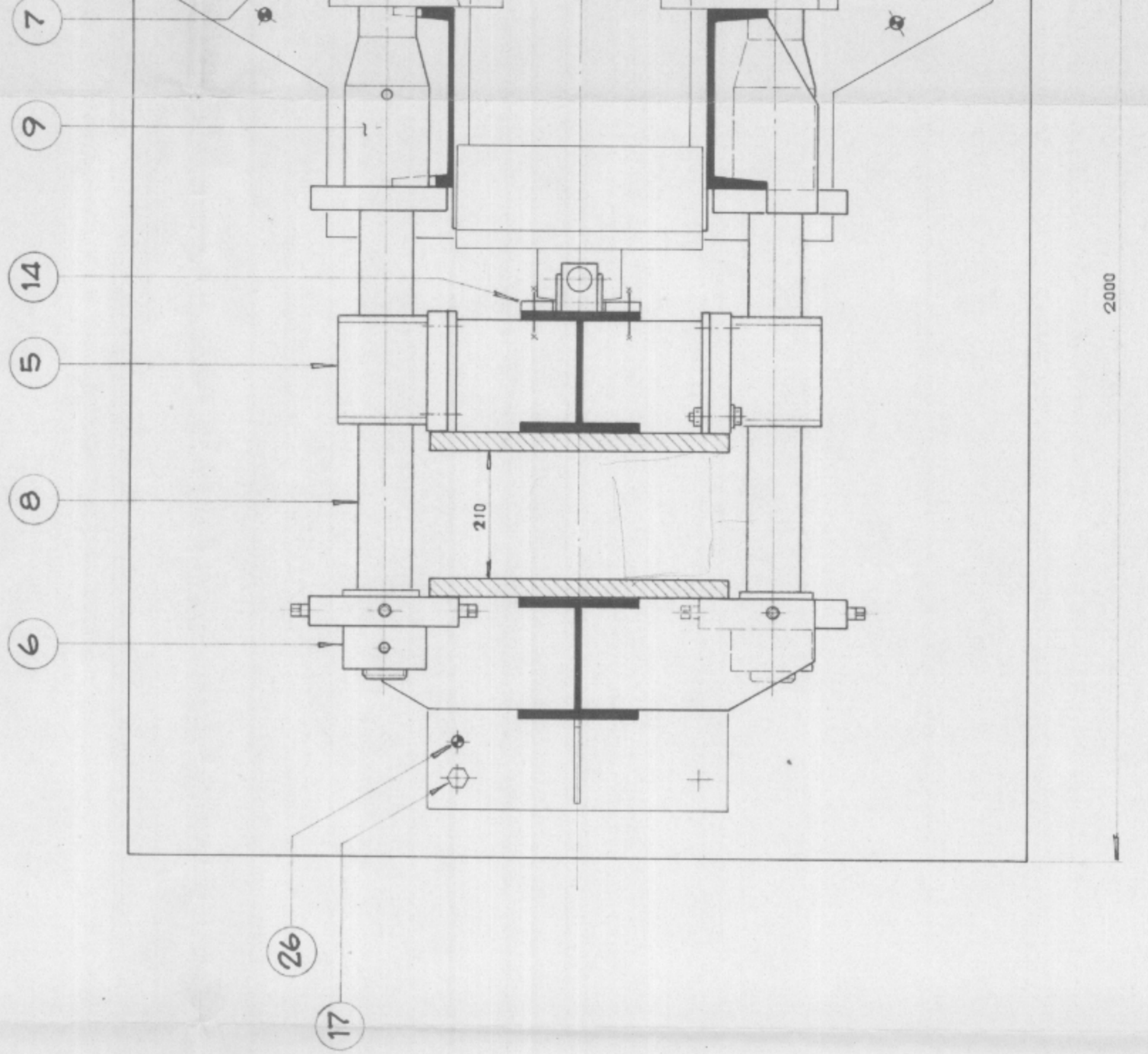
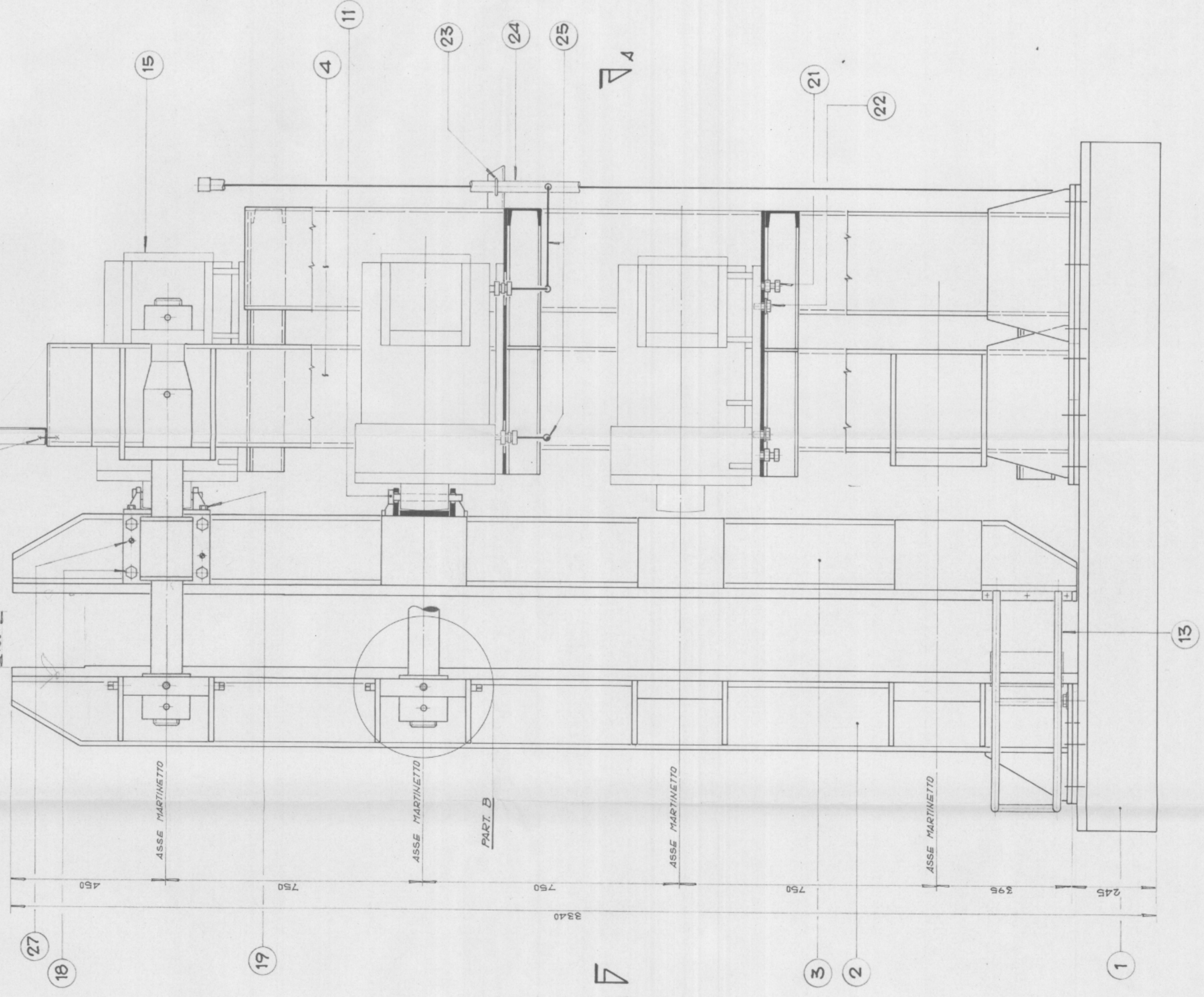
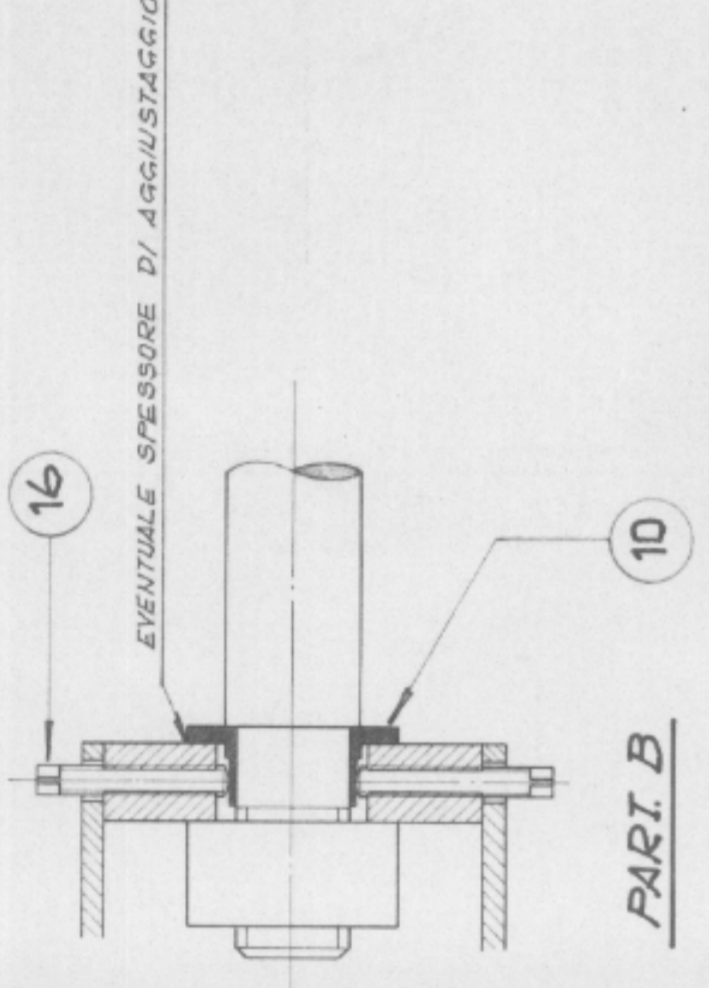


DIREZIONE PRODOTTORE	
Elaborato	GR SD 05800
Tipo	DM
Sistema	SOB
Società	U.T.G.C. - ROMA
Cod. Edib. Form.	266-1
TITOLO	
PRESSA VERTICALE PER CANALI IN ACC. INOX ASSIEME	

**LISTA dei MATERIALI**

POS.	PENOMINAZIONE	MS PEZZI	NOTE - DIS. RIFER.
1	STRUTTURA DI BASE	1	DIS. N° 266-2
2	COLONNA VERTIC. FISSA	1	" " " - 3
3	" " MOBILE	1	" " " - 4
4	" " SOSTEGNO MART.	1	" " " - 5
5	BOCCOLE DI GUIDA	8	" " " - 6 PART. A
6	DADI CIRCOLARI FILETT. 3"	8	" " " " " E
7	" " " 3 1/4"	8	" " " " " F
8	TIRANTI DI GUIDA	8	" " " " " G
9	TIRANTI DI SERBAGGIO	8	" " " " " H
10	BOCCOLE DI CENTRAGGIO	8	" " " " " I
11	SPINOTTI	4	" " " " " A
12	SCIVOLO DI CENTRAGGIO CANALI	1	" " " " " B
13	ALETTE	1	" " " " " C
14	PASTRE RISCORRO MARTIN.	4	" " " " " D
15	MARTINETTI - FORZA 90° - CORSA 200	4	" " " " " D
16	VITI 20 MA x 80 - TESTA QUADRA	32	" " " " " D
17	VITI T.E. 20 MA x 60 c/GRUWER	24	c/GRUWER PIANA e GRUWER
18	BULLONI T.E. 16 MA x 75	32	" " " " " "
19	" " 10 MA x 50	16	" " " " " "
20	" " 14 MA x 35	2	" " " " " "
21	VITI T. QUADRA 16 MA x 85	16	c/DADO ESAG.
22	VITI T.E. 16 MA x 35	16	c/GRUWER
23	CAVALLOTTI PER TUBO Øe	8	c/STAFFE (L.50x50x5) e DADI
24	TUBO Øe	2	4cc. INOX
25	" "	2	" "
26	SPINE CONICHE 16x40 UNI 129	6	" "
27	" " 16x60 " "	16	" "

PESO TEORICO TOT. 4983 Kg.



2000

**SEZ. A-A**

**U.T.G.C. - Roma**  
 PRESSA VERTICALE PER CANALI IN ACC. INOX  
 ASSIEME

DR.	D.G.	DATA	SCALA	1:25
DIRT.	PROGETTO	REVISIONI		
APP.				266-1