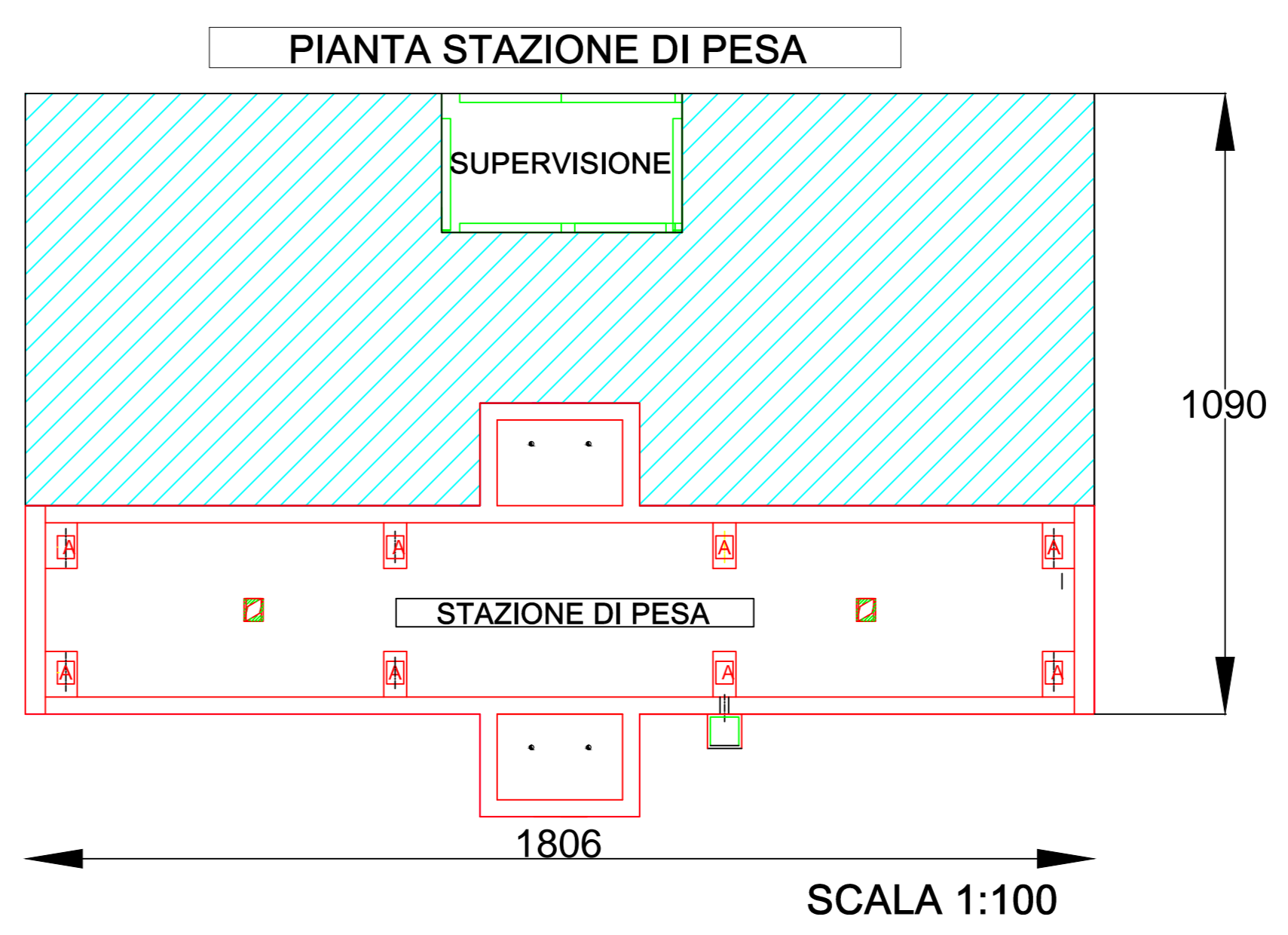
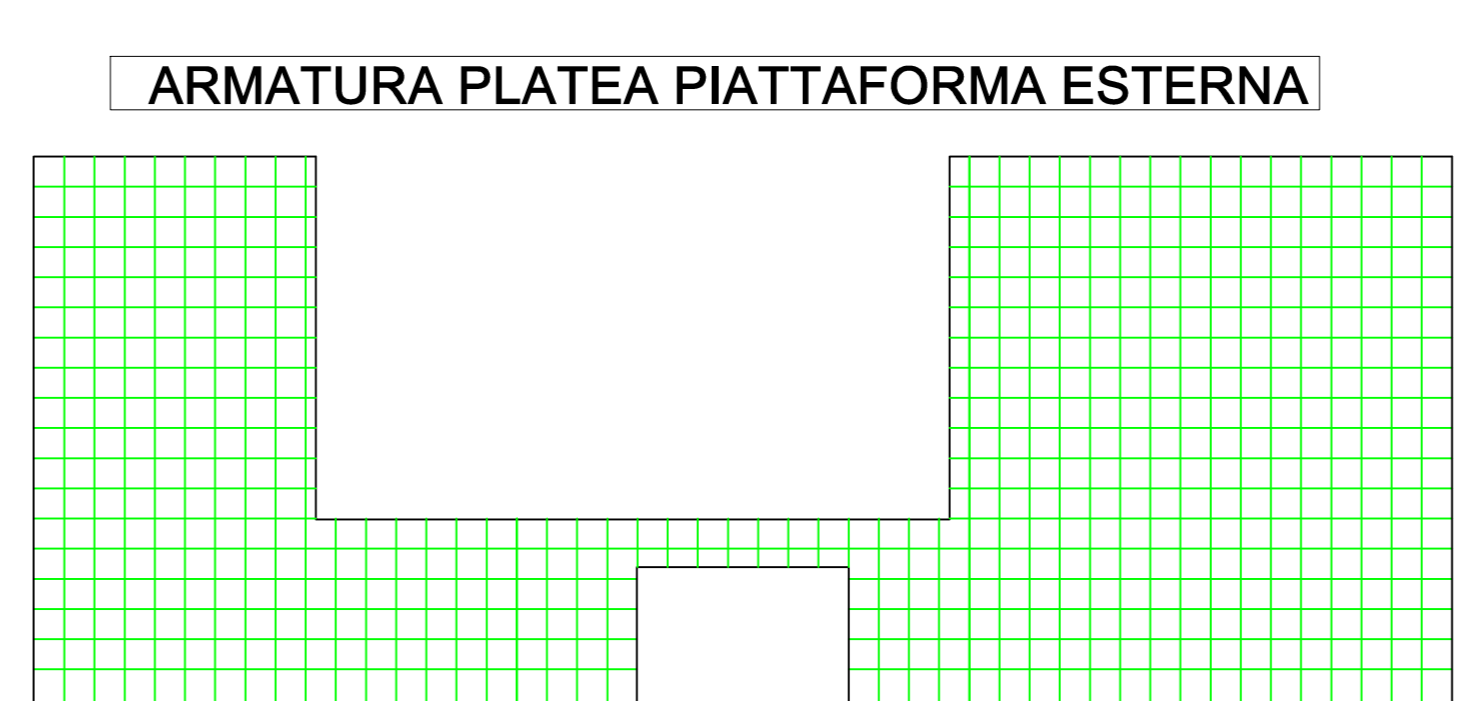


SCALA 1:500

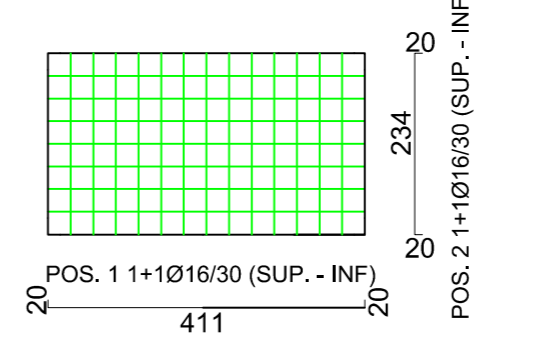


SCALA 1:100

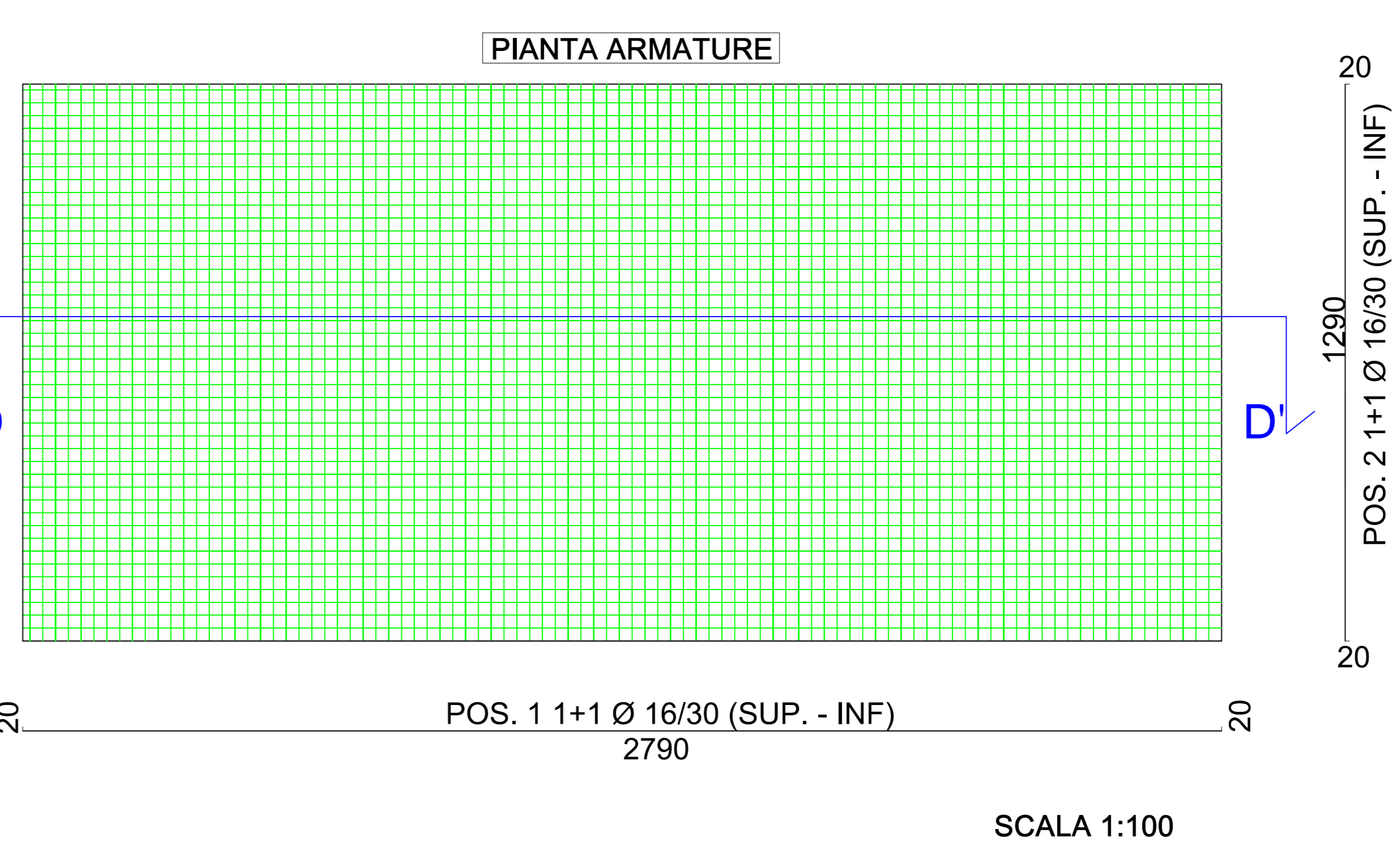
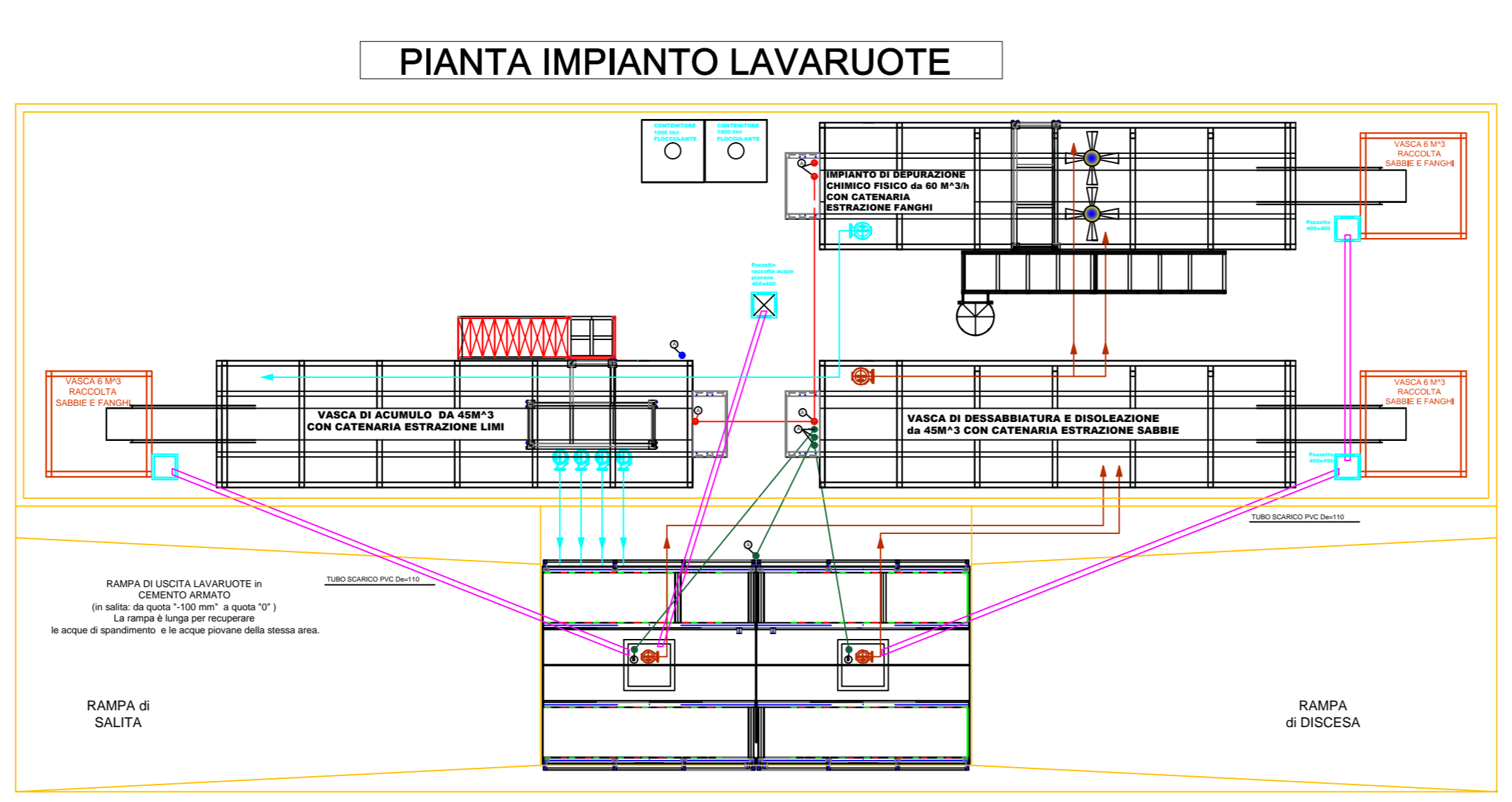


ARMATURA PLATEA PIATTAFORMA ESTERNA CON DOPPIA MAGLIA CON RETE ELETTROSALDATA Ø 8 20 X 20 ALTEZZA SOLETTA = 30 CM. SCALA 1:100

ARMATURA PLATEA BOX SUPERVISIONE

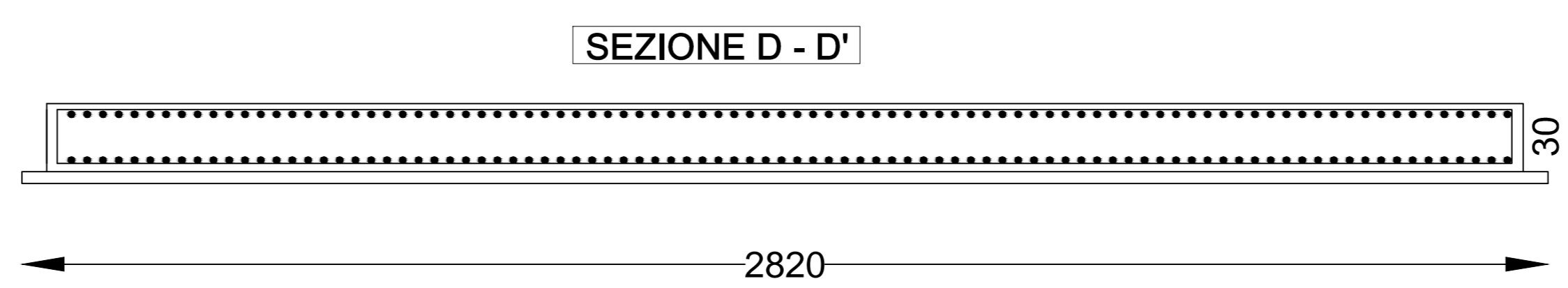


ALTEZZA SOLETTA = 30 CM. SCALA 1:100



SCALA 1:100

ALTEZZA SOLETTA = 30 CM. ALTEZZA MAGRONE = 10 CM.



SCALA 1:100

<p>Il presente documento è una copia autorizzata del progetto di struttura in c.a. e non deve essere utilizzato per scopi diversi da quelli per i quali è stato redatto. È vietata espressamente la ristampa o l'uso non autorizzato senza permesso scritto dalla SOGIN S.p.A.</p>	<p>Schema Quotatura Normalizzata Barre</p>	<p>Diagnosi Piegature Armature</p>	<p>Protocollo piegatura staffe</p>
--	--	------------------------------------	------------------------------------

CLASSI DI ESPOSIZIONE AMBIENTALE (EN 206-1 e UNI 11104)		
CLASSE ESPOSIZIONE	AMBIENTE DI ESPOSIZIONE	ELEMENTI STRUTTURALI
XS1	Aeroseal marino	Tutte le strutture in c.a.

CLASSI DI CONSISTENZA		
CLASSE DI CONSISTENZA	ABBASSAMENTO AL CONO DI ABRAMS	DENOMINAZIONE DI CONSISTENZA
S5	> 210	Superfluida

MATERIALI - consultare anche la Guida di Progetto			
CALCESTRUZZO	Fondazioni	Classe C35/45	Additivi fluidificanti
CASSAFORMA	Fondazioni	Classe Esposit. (UNI 9559)	Capistrato 50 mm
BARRA ARMATURA	Fondazioni	Classe B450C	ad aderenza migliorata controllato in stabilimento

NOTE SU ARMATURE

ARMATURE DI RIPARTIZIONE
I FERRI RIPARTITORI DEVONO TERMINARE CON UNCINO DI ANCORAGGIO DA AGGANCIARE ALLE ARMATURE DEI CORDOLI O DELLE TRAVI

LUNGHEZZA MINIMA DI SOVRAPPOSIZIONE BARRE
(SALVO DOVE DIVERSAMENTE INDICATO)
L_{min}

SOVRAPPOSIZIONE ARMATURE: L_{min} = 80d

COLLEGAMENTI TRA ARMATURA SUPERIORE ED INFERIORE
ELEMENTI DI SOSTEGNO
DISPORRE ELEMENTI DI SOSTEGNO E DISTANZIAMENTO TIPO SPILLO O CAVALLOTTI, TRA LE ARMATURE SUPERIORI ED INFERIORI CON UN DIAMETRO Ø 12

LE QUOTATURE SONO ESPRESSE IN CM.

- PIATTAFORMA IN C.A. ESTERNA
- BOX SUPERVISIONE
- STAZIONE DI PESA
- IMPIANTO LAVARUOTE

Timbri e firme per responsabilità di legge

01	01/02/2016	Per integrazione impianti	Carlo S.	Tagliamini	Salvo L.	Riviera A.
REV.	DATA	DESCRIZIONE DELLA REV.	INCARICATO	COLLABORAZIONE	VERIFICA	APPROVAZIONE

PROGETTO: Sito di Laina
RV - PROGETTO RIPRISTINI SISTEMAZIONI VARIE

TITOLO: Planimetria e armature stazione di pesa ed impianto lavaruote

ESITO SORVEGLIANZA: POSITIVO NEGATIVO COME CORRETTO

FORMATO: A0
SCALA: LT RV 01406
DATA: DC DEC 1

FILE: LT RV 01406 REV. 01.dwg